



**かけイルミ**  
KAKEYA ILLUMINATION  
**2020**

～ 掛け合う想いに燈を灯す～

2020 11/7 (土) → 2020 12/27 (日) 道の駅掛合の里 緑地公園 17:30～22:00

今年は新型コロナウイルス感染予防の為、点灯式は開催しません。  
ご来場の際は、マスクを着用し人との距離を保ちながら  
お楽しみください。

**11月7日(土) START!!**

点灯時間 **17:30～22:00**

コロナに負けず

**かけイルミ開催します！**

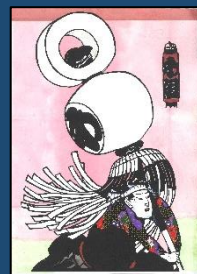
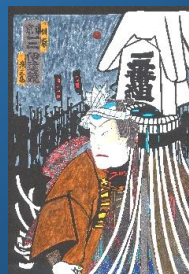
コロナ禍で頑張る皆さんの

心の癒しとなりますように…☆

今年の燈籠は…  
江戸の火消し

まとい

**「纏」シリーズ!!**



(切り絵同好会)

● **アートイルミネーションにご協力いただきました。**

いきいきサロン・掛合中学校3年生・かけや児童クラブ・多根の郷・掛合保育所さくら組・えがおの里の皆様



※ ご来場の際は、マスクを着用し  
人との距離を保ちながらお楽しみ  
ください。また、公園内は足元に十  
分お気をつけください。





# 防災健康ウォーキング



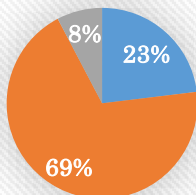
9月20日(日)は、掛合自治振興会の防災安全部・福祉部・体育部の合同で、「防災・健康ウォーキング」と称し、掛合交流センターから掛合道の駅までの往復約3キロを総勢45名で歩きました。早朝ということで集合時は少し肌寒くはありましたが、幸い天候もよく歩き始めるとすぐに暖かくなりました。

道の駅では、防災安全部の佐藤部長による防災グッズの説明と防災アンケートを実施しました。非常時の便利グッズなどを前に、参加者の皆さんは興味津々でした。

交流センターでは段ボールとビニール袋で非常食(山菜と海鮮おこわ2種類・50人分)をつくり、参加者に配りました。お湯を入れて出来上がりからパック詰めまでの所要時間は1時間(3人役)でした。後日おいしかったとの感想が多くありました。



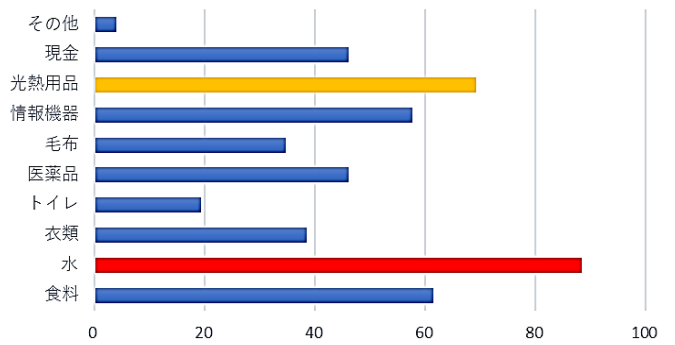
非常持ち出し品を準備していますか



■ している ■ していない ■ する予定



緊急避難時に最も大切なもの



防災アンケートは26名の回答を得ました。非常持ち出し品を準備している人は2割程度で、そのうち6割が市販品を利用されていました。緊急避難時の準備品として最も大事なものは聞いたところ水、懐中電灯等光熱品、ついで食料という回答でした。中にはお薬手帳という意見もありました。

今回の防災グッズの説明はほとんどの人が参考になったと回答され「もっと情報が欲しい」「これから勉強してそろえる」等の意見があり、今後防災部会の取り組みとして多くの方が非常持ち出し品を準備していただけるよう情報発信をしていきたいと考えています。

掛合中学生と一緒に  
いきいきサロン!

9月23日(水)のいきいきサロンには、掛合中学校の総合的な学習で「福祉コース」に所属している3年生8名が訪問され、一緒にまめなかね体操や切り絵、掛合トランプをしながら交流しました。

今後、この体験をもとに、生徒さんがいきいきサロンの企画を考えてくれるそうです。お知らせを楽しみにお待ちしております。

また、今回作成した切り絵は、11月7日から掛合の里で行われる「かけイルミ」にて、アートイルミネーションとしてライトアップされます。

ぜひ自分のものを探してみてくださいね。





## 秋季環境美化活動

### 無事終了しました！

10月11日(日)この日は曇り空で雨の心配もありましたが、作業終了まで雨が降ることはありませんでした。上・佐中・下地区に分かれて草刈り作業を実施しました。

前回の環境美化活動が台風の影響で1ヵ月遅れた事もあり、例年より草の背丈は若干低かったように感じました。

ただ草木が濡れており、刈る方も寄せる方も大変な作業だったと思います。早朝よりご協力いただき皆様には大変感謝いたします。

その後部員は道路河川愛護活動として、宗園寺から忠霊塔までの除草作業を実施しました。参加して下さった部員の方、連続での作業、大変お疲れさまでした。

今回作業中の話の中で、参加していただける人数が減ってきているという声をいただくことがあります。環境生活部としての考え・方針を見直して、多くの方に参加していただけるように考えています。

また「ここを変えた方がいい!」「こうした方が!」等ご意見がございましたら、各地区に担当の部員がおりますので声がけください。



## 雲南市防災部・掛合町住民説明会開催

十月十三日、掛合町民体育館において、雲南市防災部による「土砂災害特別警戒区域の指定について」また「デジタル防災無線システムの整備概要について」掛合町の住民説明会が開催されました。九月に配布された市報うんなん別冊に基づいて説明がありました。

### 「土砂災害特別警戒区域(以下レッドゾーン)について」

- ①「レッドゾーンとは」
- ②「レッドゾーンに指定されると」
- ③「レッドゾーン内での新築や増改築の支援制度」
- ④「指定区域の確認の仕方」

### 「土砂災害から身を守るために」

土砂災害は人命を奪う可能性の高い災害です。この土砂災害から身を守るためには、「日頃の備えと早めの避難」が重要です。●どこが危ないのか(イエロー・レッドゾーン確認)●いつ危ないのか(防災情報の入手、避難情報の伝達)●どこへ逃げるのか(避難場所への避難、屋内の安全確保)日頃から、家族や地域で確認し、早めの避難を心掛けましょう。

### 「デジタル防災無線システムの整備概要について」

- ①防災無線システムの概要
- ②屋外スピーカー設置について
- ③戸別受信機(防災ラジオ)全戸無償貸与について
- ④防災無線システムの運用について
- ⑤既存の音声告知放送との関係について
- ⑥既について既存のモーターサイレン等の取扱いについて
- ⑦防災無線システムの整備スケジュールについて

・令和三年 四月 戸別受信機の無償貸与申込み手続き  
・令和三年 十月 戸別受信機の全戸配布  
・令和三年 十月 防災無線システム運用開始

土砂災害特別警戒区域の指定について又は  
防災無線システムにかかわる問い合わせ

雲南市役所 防災安全課「くらし安全室」まで

(電話 4011027)

## 天ちゃんの防災教室 第二部

### 台風シリーズ② 台風に伴う風について

台風の風の特徴として、上空から地上付近まで反時計回りで、進行方向に向かって右側半円では、台風自身の風と移動させる周りの風が同じ方向に行くため風が強くなります。逆に左の半円は台風自身の風が逆になるので、右に比べると幾分小さくなります。通過後60kmから120kmぐらい離れた時がピークと言われ、吹き返しの強さがあり暫く要注意です。

また風速は地形の影響で何処でも同じとは言えません。平坦地等では進行方向の右側よりも20%弱まっています。もちろん台風は進路によって風向が変わります。台風がある地点の真上を通った場合、接近しても暫くはその風向はほとんど変わらず、風は強くなりますが、台風の目に入ると急に弱まり青空が見えて、その後反対の強い吹き返しの風が吹き、地形や建物に大きく左右され、ビル

中心の風の強さ	名称・特徴など
17.2メートル以上	台風
25メートル以上	台風到達付近の暴風域
33~44メートル	強い台風
44メートル以上	非常に強い台風
54メートル以上	猛烈な台風
60メートル以上	木造の家は倒壊





# 交流センター11月カレンダー



日	曜	催し物・部活動	教室・サークル	日	曜	催し物・部活動	教室・サークル
1	日			17	火		・ケアピラティス ・そろばん教室
2	月			18	水	・行政相談 ・室内運動教室	・さざんかの会
3	火	・文化の日	・そろばん教室 ・ひまわり教室	19	木		・パソコン教室 ・コール・ヨリージョ
4	水	・認知症予防講習会 (あおぞら福祉会)	・さざんかの会	20	金		・そろばん教室
5	木		・パソコン教室 ・コール・ヨリージョ	21	土		
6	金		・そろばん教室	22	日	・収穫祭(新そば・焼芋)	・さつきコーラス
7	土	・かけイルミ(～12/27)		23	月		
8	日	・かけや健康福祉まつり		24	火		・ケアピラティス ・そろばん教室 ・ひばり会
9	月	・にこにこ健口教室		25	水	・いきいきサロン	・なのはな会
10	火	・健康相談 ・ペン習字教室(夜)	・ケアピラティス ・そろばん教室 ・ひばり会	26	木		・さわやかクラブ ・コール・ヨリージョ
11	水	・いきいきサロン	・なのはな会	27	金	・ペン習字教室(昼)	・そろばん教室
12	木		・コール・ヨリージョ	28	土		
13	金		・そろばん教室 ・切り絵同好会	29	日	・小さな町の映画館	
14	土		・トールペイント	30	月		
15	日	・雲南市長・市議会議員 一般選挙					
16	月			※ <span style="background-color: #f9cb9c;">    </span> は休館日です。 予定は変更されることがあります。			

## 予告

近々開催する行事です！ コロナ感染予防対策をとりながら開催していきたいと考えていますが、参加される方も各自対策をしてお越しください。

### かけや健康・福祉まつり

定員  
50人

11月8日(日) 9:30～11:30

場所：掛合交流センター

◆第1部 コロナって何故こわい？(仮)  
～掛合の現状から考える with コロナ～

【講師】雲南市立病院 地域ケア科

部長 太田龍一先生

◆第2部 みんなdeまめなかね体操

【参加費】無料 (お土産付き)

【申し込み】交流センター又は各自治会福祉委員さん  
まで(〆切 10/31)

※詳しくは回覧をご覧ください。

【掛合交流センター ☎62-0189】

### 小さな町の映画館

マスク  
着用

昔は掛合にも映画館があったそうです。

今は映画館はないけど、掛合でも映画を気軽に楽しんでほしい！そう思って行っています。

11月29日(日)

場所：掛合交流センター

◆10:00～ 子ども向け『アナと雪の女王2』

◆13:30～ 大人向け ※選定中

【入場料】100円(ドリンク代)

※検温を実施します。37.5度以上の場合、入場を  
お断りする場合があります。御了承ください。

※詳しくは告知放送又は回覧をご覧ください。