

念願の烏帽子岩登山！

5月7日(土)掛合いいとこ伝え隊事業『烏帽子岩登山』を開催しました。昨年度開催予定にしていたが、天候不良の為中止となりました。そのため今回は、前回申し込みをして頂いた方に声をかけさせていただき、念願の開催となりました。

登山と言っても、きちんとした登山道がある訳ではなく、道なき道をピンクのテープを目印に登って行きました。所々、笹や木の枝に掴まったり、設置したロープを使ったりと険しい場所もありますが、案内人の帯刀さんを先頭にゆっくり登って行きました。

時々休憩を取り、『かなり上がったね』『あともう少し』などと、参加者同士励ましながら登り、ついに烏帽子岩に着！

『すごい』『初めて上がったわ』などと言いながら各自が写真を撮ったり、双眼鏡を覗いたりしながら景色を堪能しました。最高の景色を見ながら食べた昼食は最高に良かったです。

参加者の方からは、『貴重な経験させてもらった』『こんな機会がなかったら上がれなかった』などの感想をもらい、大変喜んでいただきました。

今年度は秋にも開催予定ですので、登山をご希望の方は、ぜひ一緒に上がりましょう。(人数限定です)



ロープを掴んで！



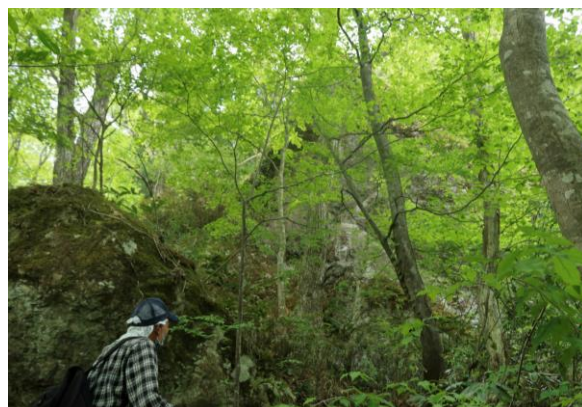
笹藪の中を登ります



天気に恵まれ、最高の眺めでした♪



参加者全員で記念撮影



大きな烏帽子岩にびっくり！！



登山道入口の看板

予告

春季環境美化活動（草刈り・清掃作業）

令和4年 6月12日（日）午前6時30分～（雨天決行）

- ◆作業場所：掛合上地区・・・平岩健康増進広場
佐中地区・・・ふるさと活性化センター周辺
掛合下地区・・・市道郡下組線（一部）（集合場所：野球場裏）
（注）二重下線の場所が、各地区の集合場所です。）

- ◆参加人数：15世帯未満の自治会…各1名以上
25世帯未満の自治会…各3名以上
25世帯以上の自治会…各5名以上
※佐中地区の皆さんは全世帯参加をお願いします。

募集中

草刈り有償ボランティア大募集！！

城山公園石碑周辺から日倉城址頂上までの草刈り作業をしてくださる方を募集します！

令和4年6月19日（日）午前7時00分（2時間程度）

- ◆場所：城山公園石碑周辺から日倉城址頂上まで（集合場所：日倉城址駐車場）
◆時給：1,000円 ※燃料（混合油）は支給
◆定員：10名程度（草刈り機をお持ちで、使える方ならどなたでもOK！）
◆応募〆切：6月7日（火）
◆応募方法：掛合交流センター（☎62-0189）へ電話
または、右のQRコードをスマホで読み取って応募フォームにご入力ください！



お気軽に
お越しください！

お気軽に
お越しください！

あんなことも
してみたい！

にこにこ
にこにこ

回覧

六月から新しくサロンを
立ち上げます！

にこにこサロン

お茶を飲みながら、レクレーションしたりしませんか？

☆日時 毎月第1、3木曜日午前9：30～11：30

☆場所 掛合交流センター 多目的室

☆参加費 100円（喫茶代） ※申し込みは不要で

掛合地区在住 65歳以上の方ならどなたでも！

コロナ感染予防対策の上、実施しますが、感染状況により中止の場合もあります

主催：掛合自治振興会 福祉部（担当：藤原、白築） ☎62-0189

6月より

出前サロン

開催します！

回覧

偶数月（6月・8月・10月・
12月・2月）の第2金曜日は
『まめなかセンター』で！
10時～11時30分まで

奇数月（7月・9月・11月・
1月・3月）の第2金曜日は
『掛合の里』で！
10時～11時30分まで

～参加費～
100円（喫茶代）
申し込みは不要です。

～内容～

- 血圧測定
- 体操
- 保健師のお話 他
- 茶話会



65歳以上の方ならどなたでも
お気軽にご参加ください！

コロナ感染予防対策の上、実施しますが、
感染状況により中止の場合もあります

★主 催★
掛合自治振興会 福祉部
★お問い合わせ★
掛合交流センター
TEL：62-0189（担当：藤原）

6月より出前サロン・にこにこサロンを開催します。

回覧でもご案内しておりますが、コロナ感染予防対策をしてお待ちしています。ちょっし寄ってみませんか。

令和4年度 掛合自治振興会事業計画

日 程	事 業 名	担 当 部
5月	緊急医療情報キット・カード更新	
	避難行動要支援者名簿・自治会内住民福祉カード更新	防災安全部
	福祉委員研修会	福祉部
6月	第1回防災研修会	防災安全部
	地域文化伝承事業「笹巻きづくり」	生涯学習部
	小さな町の映画館	生涯学習部
	春季環境美化活動（中旬）（同日一斉作業） ・上 地区：平岩健康増進広場 ・佐中地区：ふるさと活性化センター ・下 地区：市道郡下組線（一部）	環境生活部
	道路河川愛護事業（春季美化活動と同日）	環境生活部
	有償ボランティア草刈り	環境生活部
	子育て支援交流会（笹巻きづくり体験）	福祉部
7月	安否確認情報伝達訓練	防災安全部
	観光地美化活動	環境生活部
	夏休み体験事業「あゆのつかみ取り」（7月下旬or8月上旬）	生涯学習部
	第1回 まめなかね訪問	福祉部
8月	キャンプで学ぼう（夏休み）	交流事業部・生涯学習部
	自主学習教室	生涯学習部
	第2回防災研修会	防災安全部
9月	要支援者名簿再更新・確認	防災安全部
	小さな町の映画館	生涯学習部
	健康・防災ウォーキング	福祉部・体育部・防災安全部
10月	秋季環境美化活動（中旬）（同日一斉作業） ・上 地区：平岩健康増進広場 ・佐中地区：ふるさと活性化センター ・下 地区：市道郡下組線（一部）	環境生活部
	道路河川愛護事業（秋季美化活動と同日）	環境生活部
	有償ボランティア草刈り	環境生活部
	避難所運営検討会	防災安全部
	掛合町ふるさとまつり	体育部
11月	かけや健康・福祉まつり	福祉部
	小さな町の映画館	生涯学習部
	かけイルミ2022	交流事業部
12月	第2回まめなかね訪問	福祉部
	クリスマス会	生涯学習部
1月	元旦マラソン	体育部
2月	福祉部総会	福祉部
	子育て支援交流会（そば打ち体験）	福祉部
	地域文化伝承事業「かけやトランプ教室」	生涯学習部
通年	自主防災組織体制の整備	防災安全部
	いきいきサロン（第2、第4水曜日）	福祉部
	各自治会サロン	福祉部
	出前サロン	福祉部
	みんなの学校「ペン習字教室」	生涯学習部
	広報紙発行（毎月1回）	広報紙編集委員会
	伝統文化継承事業（一式飾りなど）	
	第2次地区計画の検証と次期地区計画のアンケート案作成	
未定	福祉部ネットワーク会議	福祉部
	みんなの学校「掛合いいとこ伝え隊」	生涯学習部
	みんなの学校「みんなの料理教室」	生涯学習部
	くらしの学習会	環境生活部
	掛合地区出身者交流事業	交流事業部
	地域国際交流会	交流事業部
	酒蔵イベント	



今回は5月の診療所サロンの内容を共有させていただきます！どちらでも伺わせていただきますので、お気軽に診療所の方へご連絡ください！

■マスクをつけることの効用

マスクをつけることの効用は大きく二つ、自分自身が感染症にならないことと感染症を広げないことです。人間はしゃべったり、口を開けて呼吸するだけでも一定の飛沫を外に出しています。密閉された場所に人がたくさんいると、短時間でその場所はウイルスでいっぱいになるため、感染する可能性があります。多くの方々が外出先でマスクを使うことによって、口や鼻から出る飛沫からの感染を減らすことができます。現在、新型コロナウイルスのオミクロン株が広がっていますが、無症状の方も多く、どなたがウイルスを持っているかわからない状況です。感染を広げないためには、一人ひとりが他者と話す時にマスクを着用すること事が必要です。

■マスクをつけることの弊害

マスク着用によっていろいろな問題が起こっています。まずは皮膚障害です。マスクを常時着用することによって、皮膚が弱い方は皮膚に傷がついたり、アレルギー反応を起こし、その場所が細菌感染の原因になったりすることがあります。マスク着用によって体の中に二酸化炭素が溜まってしまう可能性もあります。特に夏場の暑い時期は、体の代謝が上がります。そんな時に外での活動が増えると、人間の体は、たくさんの酸素を取り入れて二酸化炭素を出す必要があります。マスクをつけることによって二酸化炭素が溜まり、特に子供や高齢の方はふらつきや気分不良を起こし、熱中症になるリスクもあります。さらにコミュニケーションにも問題が起こっています。マスクをつけること自体が人と人の距離感を作り、他人と話す機会が減っているという現状があります。その影響で、社会的交流が減り、気持ちの落ち込みからうつ状態になる方や、高齢の方の中には、うつ症状から認知機能が低下する可能性があります。

■今後のマスク着用についての考え方

新型コロナウイルス感染症が蔓延している現在では、外出先で他者と活動するときはマスクを着用することが大切です。しかし、日頃から顔見知りの方や家族、県外渡航のない方とのコミュニケーションでは無理にマスクをつけなくてもいいかもしれません。特に夏場、外を歩いたり、運動したりする際は、マスクをつけると危険な場合がありますので、気をつけましょう。

天 ち ゃ ん の 防 災 教 室

大 気 の 状 態 が 不 安 定 と は ？



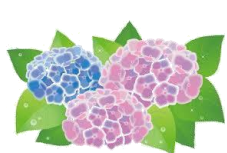
天気予報の解説や、注意報・警報の発表のときによく使われる言葉です。

空気、気圧、温度、密度の間には(気圧)=(密度)×(絶対温度)×(定数)という関係にあり、これを科学の世界では「理想気体の状態方程式」と言います。ここで「絶対温度」というのは私たちが通常使っている気温に273を加えた値です。

この式は気圧が等しければ絶対温度が高いと密度が小さく(軽く)なり、絶対温度が低いと密度が大きく(重たく)なることを意味しています。すなわち気圧が等しい時には暖かい空気の方が冷たい空気よりも軽いということです。

例えばある空気の塊が周りの空気よりも温度が低い場合、この空気の塊は周りの空気よりも重たいので下降してしまいます。このような大気の状態は安定しています。

逆に空気の塊が周りの空気よりも温度が高い場合は、軽いので空気の塊は上昇します。このような状態を『不安定である』と言います。大気には水蒸気が含まれており上昇すれば周りの空気に冷やされ、水蒸気は飽和状態となって凝結し雨が降ります。大気の状態が不安定ならば、空気の塊はどんどん上昇し次々と水蒸気が凝結するので、梅雨やその他の季節でも長雨やにわか雨から雷交じりの激しい強雨になり、大雨の災害を起こす要因が強まっていると言う事です。予報や注意報、警報の発表時に『大気の状態が不安定』の文言が聞こえたら、気象の変化に更なる注意が必要だと思った方が良いでしょう。



交流センター 6月 カレンダー



日	曜	行 事	教室・サークル	日	曜	行 事	教室・サークル
1	水		・いきいきサロンコスモス ・さざんかの会	17	金		・手芸クラブ ・そろばん
2	木	・にこにこサロン	・コールヨリージョ	18	土		・トールペイント
3	金		・手芸クラブ ・そろばん	19	日	・小さな町の映画館	
4	土			20	月		
5	日			21	火		・ケアピラティス ・やっちゃんサロン ・そろばん
6	月			22	水	・いきいきサロン	・なのはな会
7	火		・ケアピラティス ・ひまわり教室 ・そろばん	23	木		・さわやかクラブ ・コールヨリージョ
8	水	・いきいきサロン	・なのはな会	24	金		・そろばん
9	木		・コールヨリージョ	25	土		
10	金		・切り絵同好会 ・そろばん	26	日		
11	土	・笹巻き作り		27	月		
12	日			28	火		・ケアピラティス ・ひばり会 ・そろばん
13	月			29	水		
14	火		・ケアピラティス ・ひばり会 ・そろばん	30	木	・筆ペン教室（昼）	
15	水	・行政相談	・いきいきサロンコスモス ・室内運動教室 ・さざんかの会				
16	木	・にこにこサロン	・コールヨリージョ	※ は休館日です。 予定は変更されることがあります。			

予告

近々開催する行事です！ コロナ感染予防対策をとりながら開催していきたいと考えています。 参加される方も各自対策をしてお越しください。

小さな町の映画館

6月19日（土）

★午前（10：00～）

『名探偵コナン』シリーズ

★午後（13：30～）

『男はつらいよ』シリーズ

★入場料 100円（ドリンク代）

★場 所 掛合交流センター

※詳しくは自治会回覧をご覧ください！

筆ペン教室

◆昼のコース（10：00～11：30）

初回 6/30（木）

◆夜のコース（19：00～20：30）

初回 7/12（火）

★参加費 初回500円（用紙代など）

2回目以降は200円

★申込み 掛合交流センターまで

★場 所 掛合交流センター

※詳しくは自治会回覧をご覧ください！